

# Gepflegtes Reiheneckhaus mit schönem Garten in ruhiger Ortsrandlage von Bodelshausen



72411 72411 Bodelshausen

Zimmer: 4,50  
Wohnfläche ca.: 128,62 m<sup>2</sup>  
Kaufpreis: 560.000,00 EUR

Scout-ID: 166801238  
Objekt-Nr.: 260407



#### Ihr Ansprechpartner:

Rima Immobilien  
Herr Richard Mavro  
E-Mail: rima-immobilien@t-online.de  
Tel: +49 7471 741220  
Mobil: +49 171 5288141  
Fax: +49 7471 741219  
Web: <http://www.rima-immobilien.de>

Haustyp:	Einfamilienhaus (freistehend)
Grundstücksfläche ca.:	1.131,00 m <sup>2</sup>
Nutzfläche ca.:	23,75 m <sup>2</sup>
Etagenanzahl:	1
Schlafzimmer:	3
Badezimmer:	2
Gäste-WC:	Ja
Keller:	Ja
Objektzustand:	Modernisiert
Bauphase:	Haus fertig gestellt
Baujahr:	1971
Qualität der Ausstattung:	Normal
Letzte Modernisierung/ Sanierung:	2021
Heizungsart:	Zentralheizung
Wesentliche Energieträger:	Öl
Baujahr laut Energieausweis:	1972
Bezugsfrei ab:	nach Absprache
Garage/Stellplatz:	Garage
Anzahl Garage/Stellplatz:	2

Provision für Käufer: 3,57% inkl. 19% MwSt

# Gepflegtes Reiheneckhaus mit schönem Garten in ruhiger Ortsrandlage von Bodelshausen



72411 72411 Bodelshausen

Zimmer: 4,50  
Wohnfläche ca.: 128,62 m<sup>2</sup>  
Kaufpreis: 560.000,00 EUR

## Objektbeschreibung:

In einer besonders ruhigen und begehrten Wohnlage präsentiert Ihnen RIMA Immobilien dieses attraktive freistehende Einfamilienhaus mit großzügigem Grundstück und viel Platz für individuelles Wohnen.

Die Immobilie überzeugt durch ihre angenehme Wohnatmosphäre, eine familienfreundliche Umgebung sowie durch ein weitläufiges Grundstück, das vielfältige Möglichkeiten zur persönlichen Gestaltung bietet. Hier entsteht ein Zuhause, das Ruhe, Lebensqualität und Raum für die ganze Familie vereint.

Ein besonderes Highlight ist der großzügige Garten, der viel Platz für Spiel, Entspannung und gemeinsame Zeit im Freien bietet. Ob liebevoll angelegte Gartenflächen, ein Spielbereich für Kinder oder gemütliche Sommerabende mit Familie und Freunden – hier lässt sich das Leben im Grünen in vollen Zügen genießen.

Auch die Außenanlagen bieten überzeugende Vorteile: Eine Doppelgarage sorgt für komfortable Parkmöglichkeiten. Ergänzt wird dies durch eine großzügige Einfahrt sowie zusätzliche Stellflächen, die sich ideal für ein Wohnmobil, Motorräder oder weitere Fahrzeuge eignen.

Diese Immobilie bietet die perfekte Kombination aus ruhiger Wohnlage, großzügigem Grundstück und vielfältigen Nutzungsmöglichkeiten – ideal für Familien oder Paare, die ein langfristiges Zuhause mit hoher Lebensqualität suchen.

## Ausstattung:

Ausstattung / Highlights

Freistehendes Einfamilienhaus  
Ruhige und attraktive Wohnlage  
Großzügiges Grundstück mit weitläufigem Garten  
Viel Platz für Familienleben und Freizeitgestaltung  
Doppelgarage  
Große Einfahrt  
Zusätzliche Stellplätze, auch geeignet für Wohnmobil oder Motorräder  
Angenehme Nachbarschaft in gewachsener Wohnlage

## Lage:

Die Immobilie befindet sich in einer ruhigen und beliebten Wohngegend mit hohem Wohnwert. Die Umgebung ist geprägt von gepflegten Einfamilienhäusern und viel Grün.

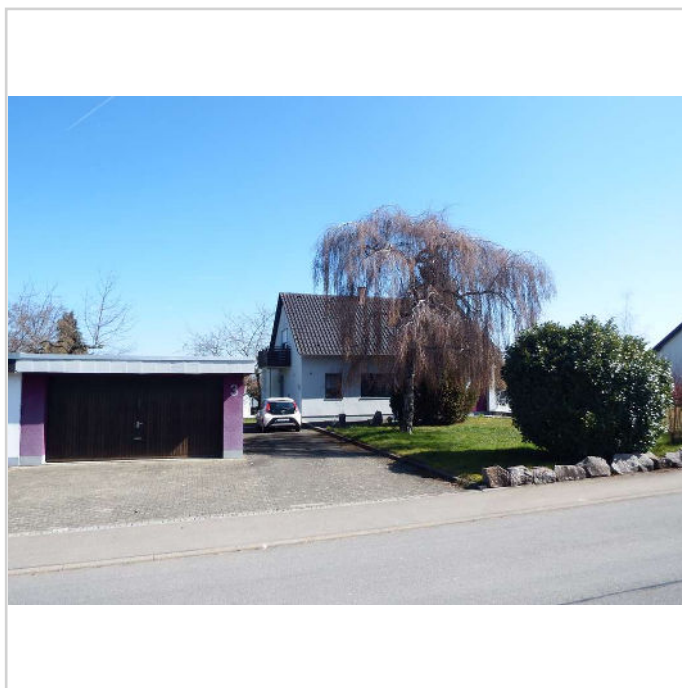
Einkaufsmöglichkeiten, Schulen, Kindergärten sowie Einrichtungen des täglichen Bedarfs sind in kurzer Zeit erreichbar. Auch die Anbindung an die umliegenden Städte und die regionale Infrastruktur ist sehr gut.

Diese Lage verbindet angenehme Ruhe mit einer guten Erreichbarkeit aller wichtigen Einrichtungen des täglichen Lebens.

## Sonstiges:

Alle Angaben wurden mit größter Sorgfalt zusammengestellt und beruhen auf Informationen des Eigentümers. Für die Richtigkeit und Vollständigkeit kann jedoch keine Haftung übernommen werden.

Gerne stellen wir Ihnen diese attraktive Immobilie persönlich vor. RIMA Immobilien freut sich auf Ihre Anfrage und eine gemeinsame Besichtigung.



DSCF9785

## Gepflegtes Reiheneckhaus mit schönem Garten in ruhiger Ortsrandlage von Bodelshausen



72411 72411 Bodelshausen

Zimmer: 4,50  
Wohnfläche ca.: 128,62 m<sup>2</sup>  
Kaufpreis: 560.000,00 EUR



DSCF9781



DSCF9775



DSCF9774



DSCF9773

# Gepflegtes Reiheneckhaus mit schönem Garten in ruhiger Ortsrandlage von Bodelshausen



72411 72411 Bodelshausen

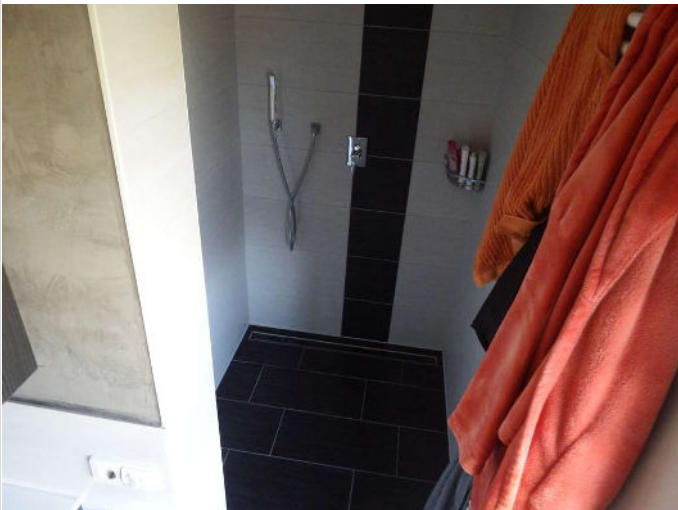
Zimmer: 4,50  
Wohnfläche ca.: 128,62 m<sup>2</sup>  
Kaufpreis: 560.000,00 EUR



DSCF9771



DSCF9790



DSCF9789



DSCF9791

# Gepflegtes Reiheneckhaus mit schönem Garten in ruhiger Ortsrandlage von Bodelshausen



72411 72411 Bodelshausen

Zimmer: 4,50  
Wohnfläche ca.: 128,62 m<sup>2</sup>  
Kaufpreis: 560.000,00 EUR



DSCF9792



DSCF9793



DSCF9794



DSCF9799

# Gepflegtes Reiheneckhaus mit schönem Garten in ruhiger Ortsrandlage von Bodelshausen



72411 72411 Bodelshausen

Zimmer: 4,50  
Wohnfläche ca.: 128,62 m<sup>2</sup>  
Kaufpreis: 560.000,00 EUR



DSCF9801



DSCF9811



DSCF9821



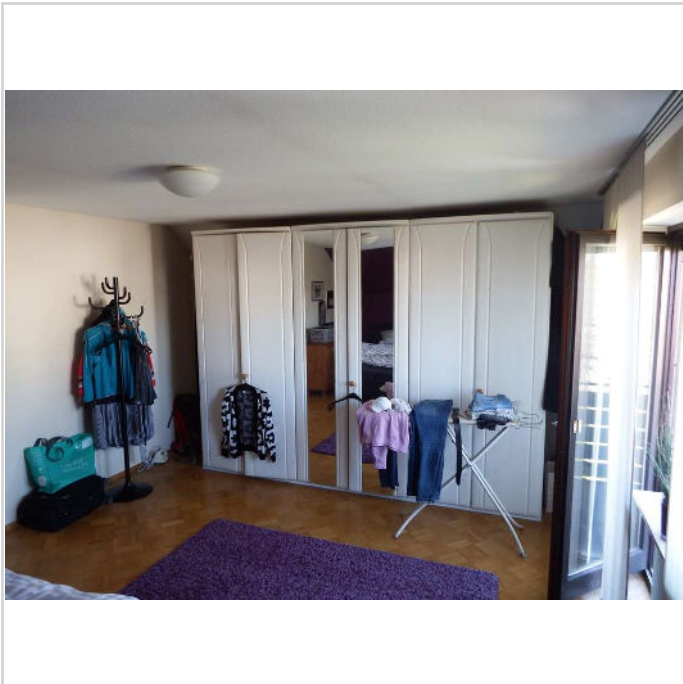
DSCF9822

# Gepflegtes Reiheneckhaus mit schönem Garten in ruhiger Ortsrandlage von Bodelshausen

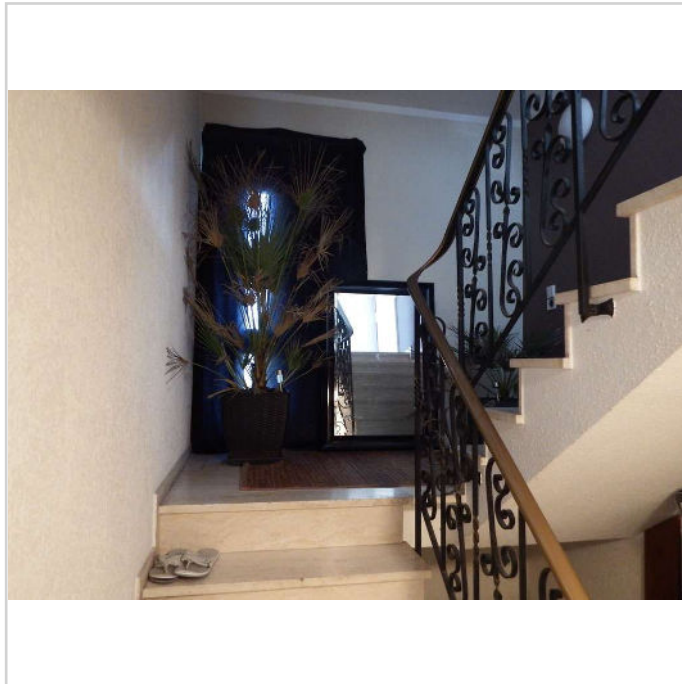


72411 72411 Bodelshausen

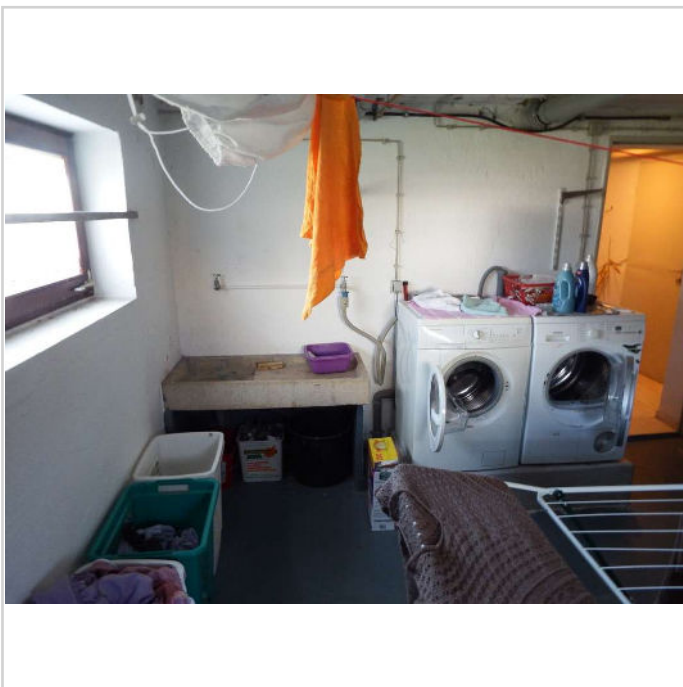
Zimmer: 4,50  
Wohnfläche ca.: 128,62 m<sup>2</sup>  
Kaufpreis: 560.000,00 EUR



DSCF9824



DSCF9830



DSCF9833

## Gepflegtes Reiheneckhaus mit schönem Garten in ruhiger Ortsrandlage von Bodelshausen



72411 72411 Bodelshausen

Zimmer: 4,50  
Wohnfläche ca.: 128,62 m<sup>2</sup>  
Kaufpreis: 560.000,00 EUR

