

# Gemütliche Pärchenwohnung im Erdgeschoß.



72393 Burladingen Hausen

Zimmer: 3,00  
Wohnfläche ca: 72,00 m<sup>2</sup>  
Kaltmiete: 790,00 EUR (zzgl. Nebenkosten)

Scout-ID: 154924149  
Objekt-Nr.: 242026



#### Ihr Ansprechpartner:

Rima Immobilien  
Herr Richard Mavro  
E-Mail: rima-immobilien@t-online.de  
Tel: +49 7471 741220  
Mobil: +49 171 5288141  
Fax: +49 7471 741219  
Web: <http://www.rima-immobilien.de>

|                           |                       |
|---------------------------|-----------------------|
| Wohnungstyp:              | Erdgeschosswohnung    |
| Etage:                    | 1                     |
| Etagenanzahl:             | 3                     |
| Schlafzimmer:             | 2                     |
| Badezimmer:               | 1                     |
| Einbauküche:              | Ja                    |
| Objektzustand:            | Vollständig renoviert |
| Baujahr:                  | unbekannt             |
| Qualität der Ausstattung: | Normal                |

Nebenkosten: 240,00 EUR  
Kautions- oder Genossenschaftsanteile: 3 Nettomieten 2370,-€

## Gemütliche Pärchenwohnung im Erdgeschoß.



72393 Burladingen Hausen

Zimmer: 3,00  
Wohnfläche ca.: 72,00 m<sup>2</sup>  
Kaltmiete: 790,00 EUR (zzgl. Nebenkosten)

### Objektbeschreibung:

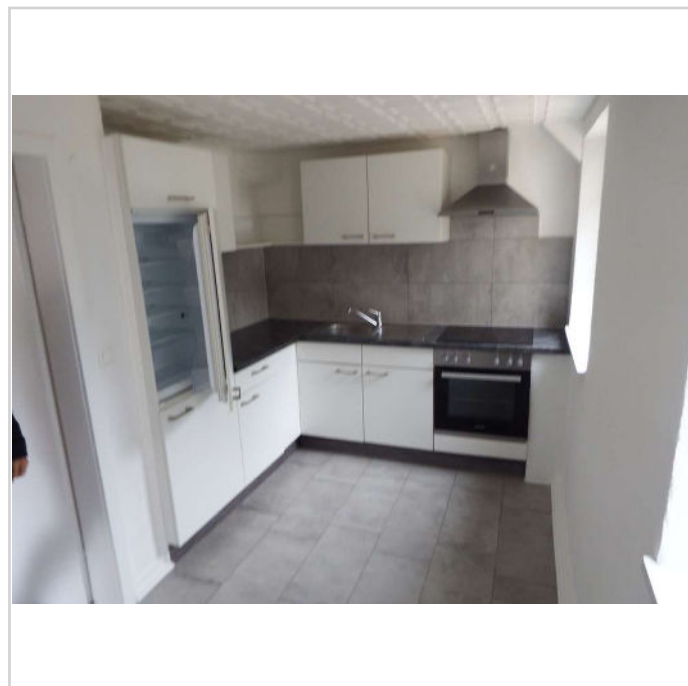
Diese charmante Pärchenwohnung im Erdgeschoss bietet den idealen Rückzugsort für junge Paare oder all jene, die auf der Suche nach einem gemütlichen Zuhause sind. Auf circa 72m<sup>2</sup> erstreckt sich eine pragmatische Raumaufteilung, die sowohl Komfort als auch Funktionalität vereint.

Die Wohnung liegt in einer ruhigen Wohngegend und bietet dennoch eine gute Anbindung an den öffentlichen Nahverkehr sowie Einkaufsmöglichkeiten in der Nähe. Parkplätze sind in der Umgebung ausreichend vorhanden oder optional direkt vor der Wohnung verfügbar.

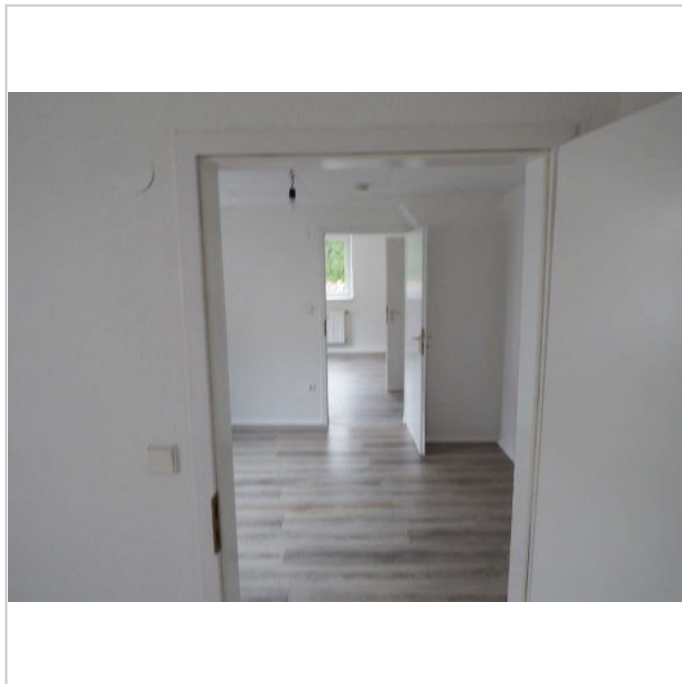
Perfekt für Paare, die sich ein stilvolles und behagliches Zuhause wünschen!

### Sonstiges:

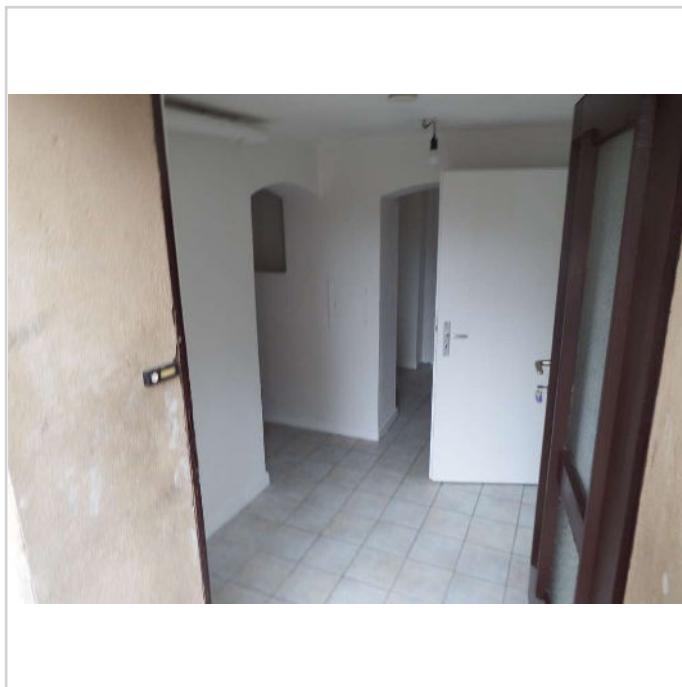
Bitte hinterlassen sie bei Anfragen ihre Telefonnummer um auch kurzfristige Besichtigungstermine zu vereinbaren.



DSCF8718



DSCF8725



DSCF8716

## Gemütliche Pärchenwohnung im Erdgeschoß.



72393 Burladingen Hausen

Zimmer: 3,00  
Wohnfläche ca.: 72,00 m<sup>2</sup>  
Kaltmiete: 790,00 EUR (zzgl. Nebenkosten)



DSCF8719



DSCF8720



DSCF8721



DSCF8722

## Gemütliche Pärchenwohnung im Erdgeschoß.



72393 Burladingen Hausen

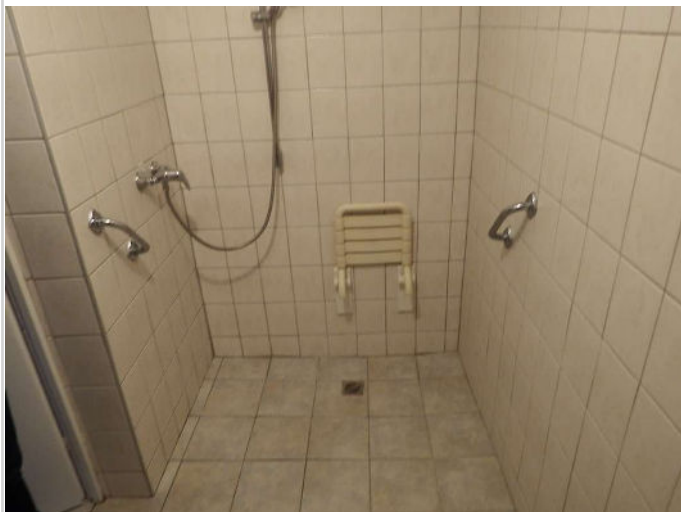
Zimmer: 3,00  
Wohnfläche ca.: 72,00 m<sup>2</sup>  
Kaltmiete: 790,00 EUR (zzgl. Nebenkosten)



DSCF8723



DSCF8724



DSCF8726

## Gemütliche Pärchenwohnung im Erdgeschoß.



72393 Burladingen Hausen

Zimmer: 3,00  
Wohnfläche ca.: 72,00 m<sup>2</sup>  
Kaltmiete: 790,00 EUR (zzgl. Nebenkosten)

