

Große renovierte 4,5 Zi.-Wohnung mit Einbauküche



72393 Burladingen Hausen

Zimmer: 4,00
Wohnfläche ca.: 98,00 m²
Kaltmiete: 1.090,00 EUR (zzgl. Nebenkosten)
Scout-ID: 154923912
Objekt-Nr.: 241025



Ihr Ansprechpartner:

Rima Immobilien
Herr Richard Mavro
E-Mail: rima-immobilien@t-online.de
Tel: +49 7471 741220
Mobil: +49 171 5288141
Fax: +49 7471 741219
Web: <http://www.rima-immobilien.de>

Etage: 2
Etagenanzahl: 3
Gäste-WC: Ja
Einbauküche: Ja
Objektzustand: Vollständig renoviert
Baujahr: unbekannt
Heizungsart: Zentralheizung
Wesentliche Energieträger: Öl
Bezugsfrei ab: sofort

Nebenkosten: 240,00 EUR

Große renovierte 4,5 Zi.-Wohnung mit Einbauküche



72393 Burladingen Hausen

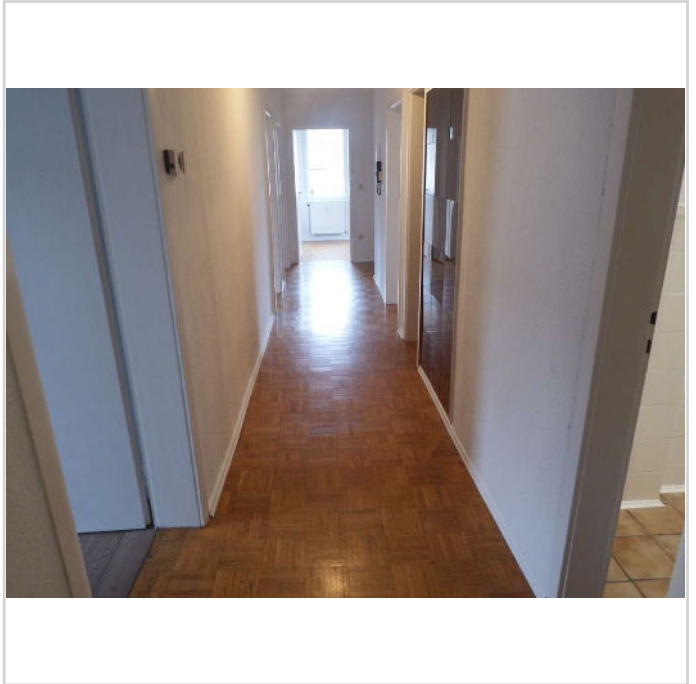
Zimmer: 4,00
Wohnfläche ca.: 98,00 m²
Kaltmiete: 1.090,00 EUR (zzgl. Nebenkosten)

Objektbeschreibung:

Diese geräumige 4,5-Zimmer-Wohnung bietet großzügigen Wohnkomfort und überzeugt durch eine angenehme Ausstattung. Der Wohnbereich und die Schlafzimmer sind mit edlen Parkett- und Laminatböden ausgelegt, was den Räumen eine warme und einladende Atmosphäre verleiht. Die Küche ist bereits mit einer modernen Einbauküche ausgestattet und bietet viel Platz für kulinarische Entfaltung. Mit ihrer großzügigen Raumaufteilung eignet sich die Wohnung ideal für Familien oder Paare, die sich mehr Platz und Komfort wünschen. Zudem sorgt die Kombination aus robusten Materialien und durchdachtem Design für ein angenehmes Wohnklima.

Sonstiges:

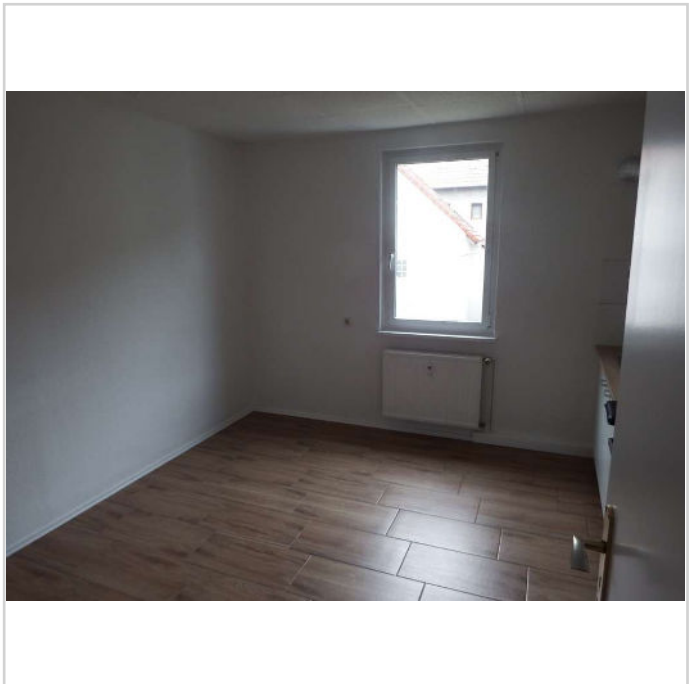
Bitte hinterlassen sie bei ihren Anfragen ihre Telefonnummer um auch kurzfristige Besichtigungen durchzuführen.



DSCF8703



DSCF8713



DSCF8698

Große renovierte 4,5 Zi.-Wohnung mit Einbauküche



72393 Burladingen Hausen

Zimmer: 4,00
Wohnfläche ca.: 98,00 m²
Kaltmiete: 1.090,00 EUR (zzgl. Nebenkosten)



DSCF8706



DSCF8707



DSCF8709



DSCF8710

Große renovierte 4,5 Zi.-Wohnung mit Einbauküche



72393 Burladingen Hausen

Zimmer: 4,00
Wohnfläche ca.: 98,00 m²
Kaltmiete: 1.090,00 EUR (zzgl. Nebenkosten)



DSCF8711



DSCF8712

Große renovierte 4,5 Zi.-Wohnung mit Einbauküche



72393 Burladingen Hausen

Zimmer: 4,00
Wohnfläche ca.: 98,00 m²
Kaltmiete: 1.090,00 EUR (zzgl. Nebenkosten)

