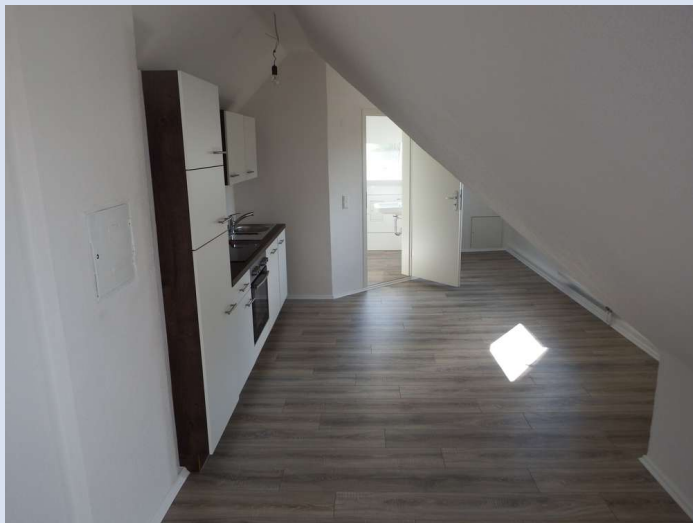


# Außergewöhnliche 1,5 Zimmerwohnung mit Flair



72419 Neufra

Zimmer: 1,50  
Wohnfläche ca.: 15,00 m<sup>2</sup>  
Kaltmiete: 390,00 EUR (zzgl. Nebenkosten)  
Gesamtmiete: 580,00 EUR

Scout-ID: 151776368  
Objekt-Nr.: 240718



## Ihr Ansprechpartner:

Rima Immobilien  
Herr Richard Mavro  
E-Mail: rima-immobilien@t-online.de  
Tel: +49 7471 741220  
Mobil: +49 171 5288141  
Fax: +49 7471 741219  
Web: <http://www.rima-immobilien.de>

Wohnungstyp: Dachgeschoss  
Nutzfläche ca.: 38,00 m<sup>2</sup>  
Etage: 3  
Etagenanzahl: 3  
Schlafzimmer: 1  
Badezimmer: 1  
Einbauküche: Ja  
Objektzustand: Erstbezug nach Sanierung  
Baujahr: unbekannt  
Qualität der Ausstattung: Gehoben  
Letzte Modernisierung/ Sanierung: 2024  
Heizungsart: Zentralheizung  
Bezugsfrei ab: sofort

Nebenkosten: 190,00 EUR  
Heizkosten sind in Nebenkosten Ja  
enthalten:

# Außergewöhnliche 1,5 Zimmerwohnung mit Flair



72419 Neufra

Zimmer:	1,50
Wohnfläche ca.:	15,00 m <sup>2</sup>
Kaltmiete:	390,00 EUR (zzgl. Nebenkosten)
Gesamtmieta:	580,00 EUR

## Objektbeschreibung:

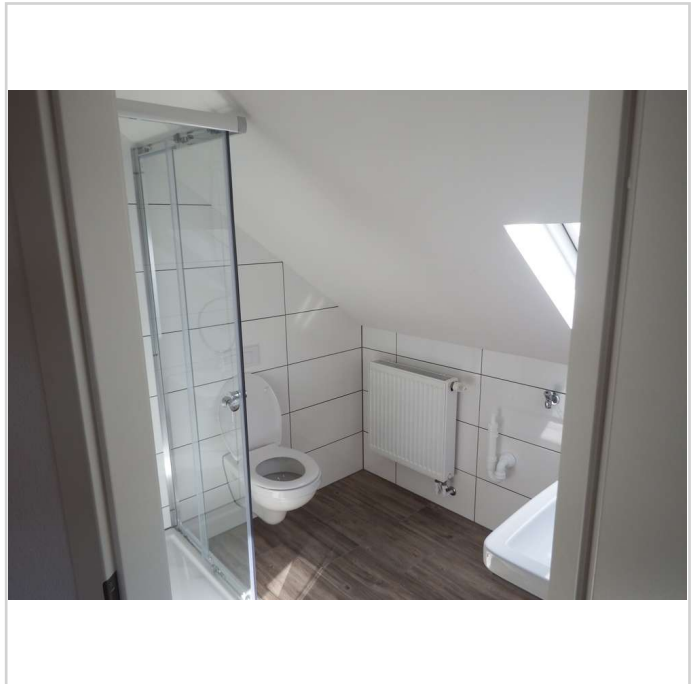
Diese außergewöhnlich Wohnung besticht durch ihre Einzigartigkeit. Als Erstbezug in eine komplett sanierte Dachgeschoßwohnung in erwartet sie eine Wohnung die auf Grund der Dachschrägen lediglich 15 m<sup>2</sup> nach DIN aufweist, sie jedoch weit mehr Lebensraum zur Verfügung haben.

## Lage:

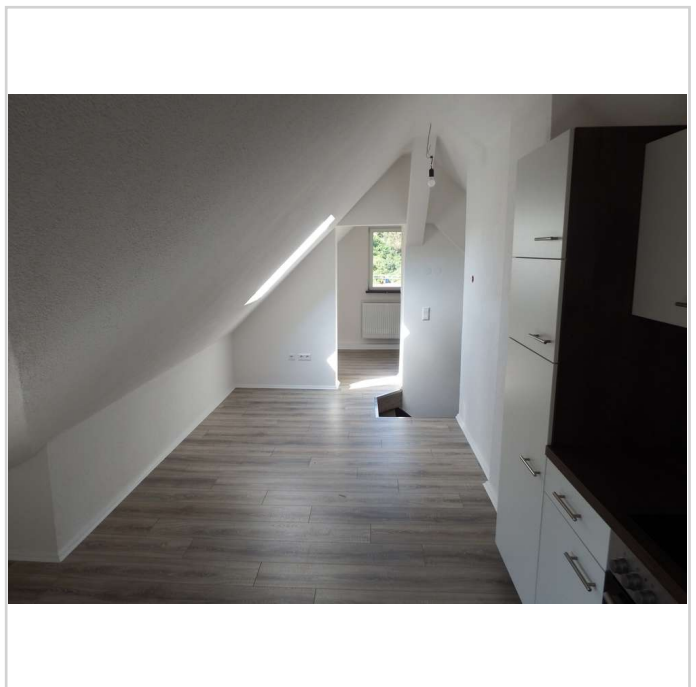
Das Objekt befindet sich in Neufra. In der Nähe liegen die Orte Gammertingen, Burladingen und Trochtelfingen. Die Bahnlinie 768 verkehrt in Reichweite und schließt Sie an den öffentlichen Nah- und Fernverkehr an. Fernab von der Hektik des Alltags, leben sie hier in der Ruhe eines kleinen Ortes mit vielfältigen Naherholungsmöglichkeiten

## Sonstiges:

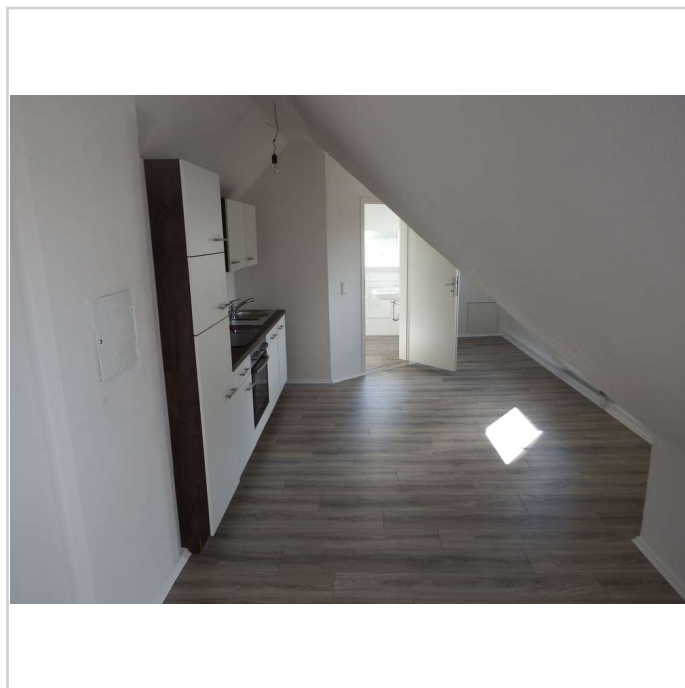
Bei einer Anfrage würde ich mich freuen wenn sie ihre Telefonnummer hinterlassen um ihre Fragen bezüglich dieser schönen Wohnung zu sprechen.



DSCF8517

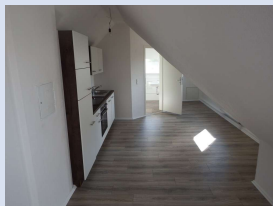


DSCF8519



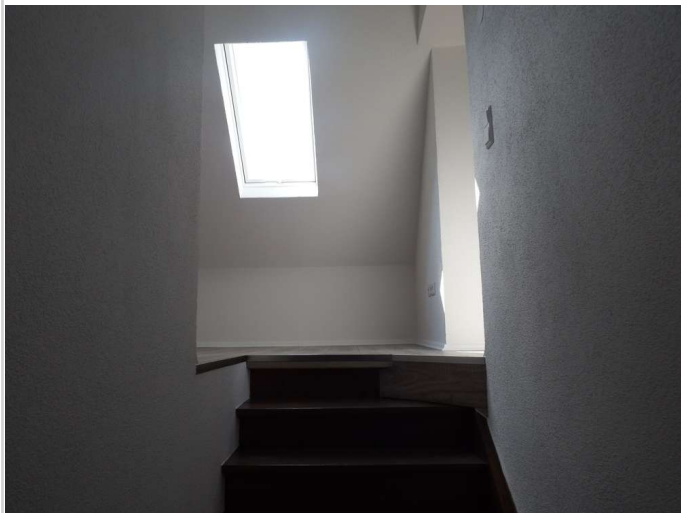
DSCF8516

## Außergewöhnliche 1,5 Zimmerwohnung mit Flair



72419 Neufra

Zimmer: 1,50  
Wohnfläche ca.: 15,00 m<sup>2</sup>  
Kaltmiete: 390,00 EUR (zzgl. Nebenkosten)  
Gesamtmiete: 580,00 EUR



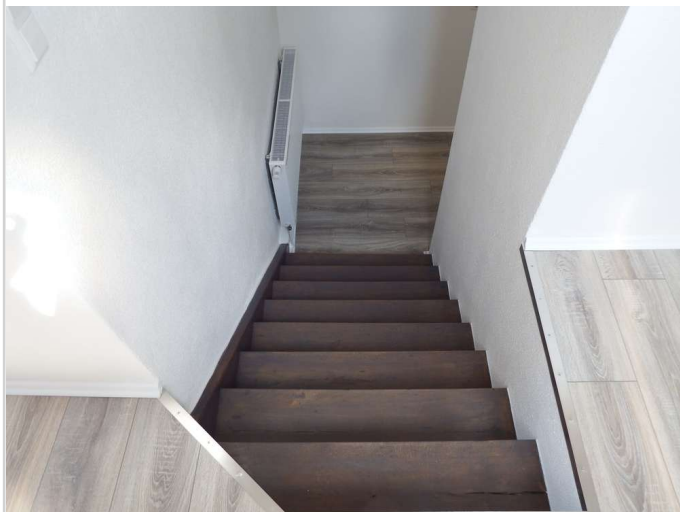
DSCF8514



DSCF8515

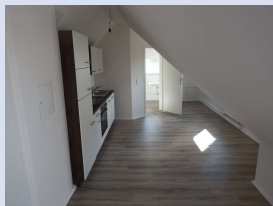


DSCF8518



DSCF8521

## Außergewöhnliche 1,5 Zimmerwohnung mit Flair



72419 Neufra

Zimmer: 1,50  
Wohnfläche ca.: 15,00 m<sup>2</sup>  
Kaltmiete: 390,00 EUR (zzgl. Nebenkosten)  
Gesamtmiete: 580,00 EUR

