

Alt eingesessener Zimmereibetrieb inkl. riesen Grundstück, Produktionshalle, Holzlager und Werkstatt



72411 Bodelshausen

Miet-/Kaufobjekt: Kauf
Hauptfläche: 862,00 m²
Gesamtfläche: 1.032,00 m²
Kaufpreis: Preis auf Anfrage

Scout-ID: 149060727
Objekt-Nr.: 240119



Ihr Ansprechpartner:

Rima Immobilien
Herr Richard Mavro
E-Mail: rima-immobilien@t-online.de
Tel: +49 7471 741220
Mobil: +49 171 5288141
Fax: +49 7471 741219
Web: <http://www.rima-immobilien.de>

Hauptfläche teilbar ab: 685,00 m²
Grundstücksfläche: 2.221,00 m²
Verfügbar ab: sofort
Fußweg zu öffentl. Verkehrsmitteln: 2 Min.
Fahrzeit zum nächsten Hauptbahnhof: 2 Min.
Fahrzeit zur nächsten BAB: 30 Min.
Fahrzeit zum nächsten Flughafen: 30 Min.
Objektart: Gewerbefläche
Baujahr: 1967
Letzte Modernisierung/ Sanierung: 1991
Etage(n): 1
Anzahl der Parkflächen: 6
Qualität der Ausstattung: Normal

Provision für Käufer: 4,75%
Inkl. 19 % der gesetzlichen MwSt.

Alt eingessener Zimmereibetrieb inkl. riesen Grundstück, Produktionshalle, Holzlager und Werkstatt



72411 Bodelshausen

Miet-/Kaufobjekt: Kauf
Hauptfläche: 862,00 m²
Gesamtfläche: 1.032,00 m²
Kaufpreis: Preis auf Anfrage

Objektbeschreibung:

Wir bieten einen altbekannten Zimmermannsbetrieb in Bodelshausen ab sofort zum Verkauf an. Dieses Angebot besticht durch die hervorragenden Lage, das große Grundstück um und an der Produktionsstätte, sowie die professionelle Ausstattung des Betriebs selbst. Überzeugen sie sich selbst bei einer Begehung vor Ort von diesem außergewöhnlichen Angebot. Auf Grund des großen Areals und die Möglichkeiten des Ausbaus, bzw. Erweiterung der Gebäude ist dieses Objekt auch für andere Gewerbetreibende hochinteressant.

Ausstattung:

Von einer Krug Zapfen- Schneidemaschine über verschieden Sägen bis hin zu verschiedenen Abbundmaschinen und einer Absauganlage mit Siloturm bietet dieser Betrieb alles um sofort loszulegen.

Lage:

Bodelshausen ist die südlichste Gemeinde im Landkreis Tübingen. Das Dorf liegt vier Kilometer nördlich von Hechingen und gehört zur Region Neckar-Alb und zur Randzone der europäischen Metropolregion Stuttgart. Die Gemeinde erstreckt sich über eine Fläche von 13,83 Quadratkilometern und liegt auf einer Höhe von 508 Metern über Normalnull. Bodelshausen hat 5851 Einwohner und ist eine aufstrebende Gemeinde mit vielen Gewerbebetrieben und liegt direkt an der B27. Diese bildet die direkte Verkehrsader zwischen Stuttgart - Tübingen und dem Zollernalbkreis Balingen - Albstadt.

Sonstiges:

Besichtigungen sind nach telefonischer Absprache auch kurzfristig möglich. Gerne beantworten wir ihnen auch telefonisch ihre Fragen vorab.



DSCF8089



DSCF8119

Alt eingesessener Zimmereibetrieb inkl. riesen Grundstück, Produktionshalle, Holzlager und Werkstatt



72411 Bodelshausen

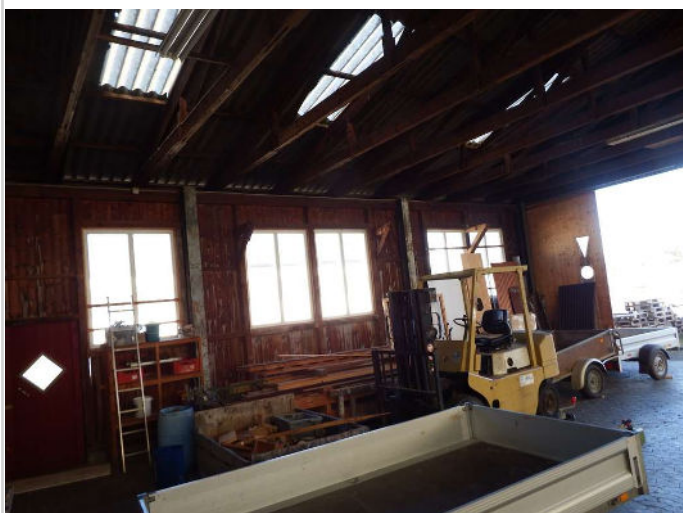
Miet-/Kaufobjekt: Kauf
Hauptfläche: 862,00 m²
Gesamtfläche: 1.032,00 m²
Kaufpreis: Preis auf Anfrage



DSCF8133



DSCF8093



DSCF8094



DSCF8092

Alt eingessener Zimmereibetrieb inkl. riesen Grundstück, Produktionshalle, Holzlager und Werkstatt



72411 Bodelshausen

Miet-/Kaufobjekt: Kauf
Hauptfläche: 862,00 m²
Gesamtfläche: 1.032,00 m²
Kaufpreis: Preis auf Anfrage



DSCF8111



DSCF8131



DSCF8110



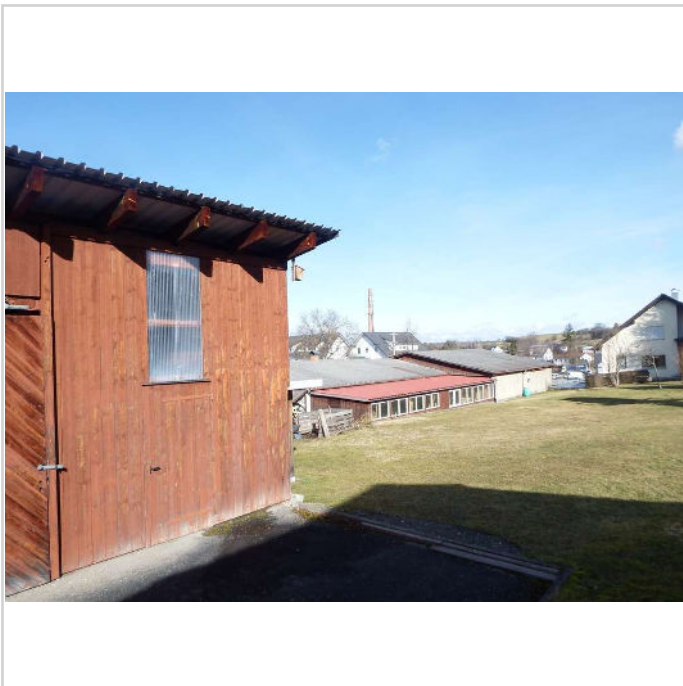
DSCF8112

Alt eingesessener Zimmereibetrieb inkl. riesen Grundstück, Produktionshalle, Holzlager und Werkstatt



72411 Bodelshausen

Miet-/Kaufobjekt: Kauf
Hauptfläche: 862,00 m²
Gesamtfläche: 1.032,00 m²
Kaufpreis: Preis auf Anfrage



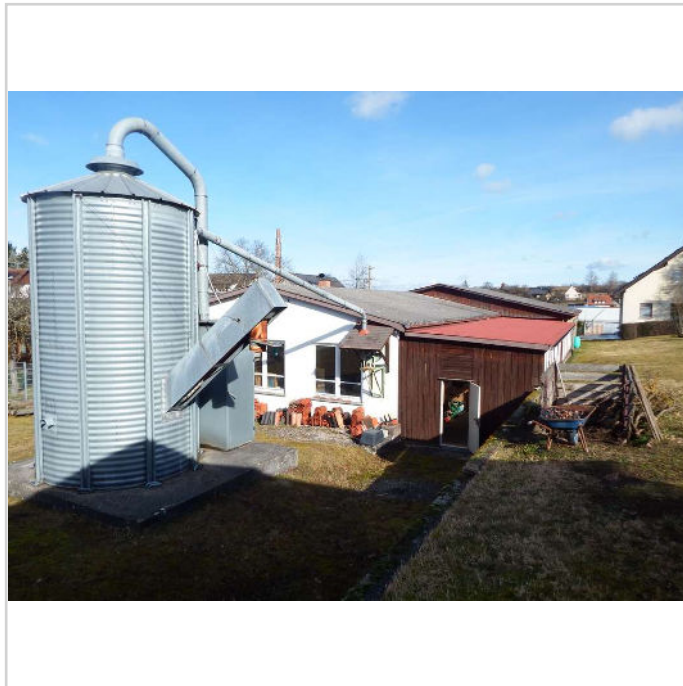
DSCF8121



DSCF8122



DSCF8124



DSCF8125

Alt eingesessener Zimmereibetrieb inkl. riesen Grundstück, Produktionshalle, Holzlager und Werkstatt



72411 Bodelshausen

Miet-/Kaufobjekt: Kauf
Hauptfläche: 862,00 m²
Gesamtfläche: 1.032,00 m²
Kaufpreis: Preis auf Anfrage



DSCF8126



DSCF8132



DSCF8130



DSCF8114

Alt eingessener Zimmereibetrieb inkl. riesen Grundstück, Produktionshalle, Holzlager und Werkstatt



72411 Bodelshausen

Miet-/Kaufobjekt: Kauf
Hauptfläche: 862,00 m²
Gesamtfläche: 1.032,00 m²
Kaufpreis: Preis auf Anfrage



DSCF8096



DSCF8103



DSCF8105



DSCF8107

Alt eingesessener Zimmereibetrieb inkl. riesen Grundstück, Produktionshalle, Holzlager und Werkstatt

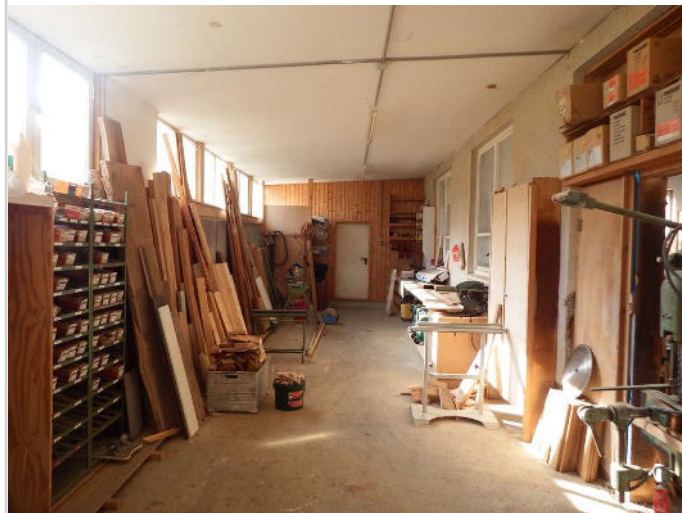


72411 Bodelshausen

Miet-/Kaufobjekt: Kauf
Hauptfläche: 862,00 m²
Gesamtfläche: 1.032,00 m²
Kaufpreis: Preis auf Anfrage



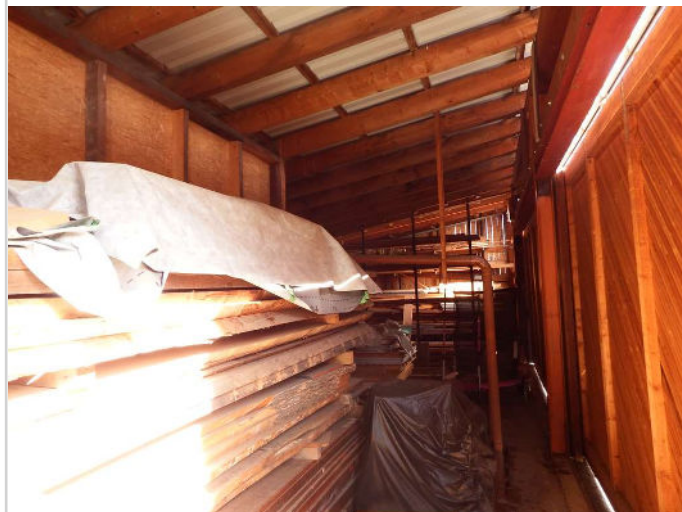
DSCF8106



DSCF8108



DSCF8109



DSCF8115

Alt eingesessener Zimmereibetrieb inkl. riesen Grundstück, Produktionshalle, Holzlager und Werkstatt



72411 Bodelshausen

Miet-/Kaufobjekt: Kauf
Hauptfläche: 862,00 m²
Gesamtfläche: 1.032,00 m²
Kaufpreis: Preis auf Anfrage



DSCF8116



DSCF8118



DSCF8095



DSCF8136

Alt eingesessener Zimmereibetrieb inkl. riesen Grundstück, Produktionshalle, Holzlager und Werkstatt



72411 Bodelshausen

Miet-/Kaufobjekt:	Kauf
Hauptfläche:	862,00 m ²
Gesamtfläche:	1.032,00 m ²
Kaufpreis:	Preis auf Anfrage

