

5 Familienhaus als renditeträchtige Kapitalanlage



72108 Rottenburg- Dettingen

Zimmer: 15,00
Wohnfläche ca.: 457,80 m²
Kaufpreis: 1.200.000,00 EUR

Scout-ID: 146897580
Objekt-Nr.: 231017



Ihr Ansprechpartner:

Rima Immobilien
Herr Richard Mavro
E-Mail: rima-immobilien@t-online.de
Tel: +49 7471 741220
Mobil: +49 171 5288141
Fax: +49 7471 741219
Web: <http://www.rima-immobilien.de>

Haustyp:	Mehrfamilienhaus
Grundstücksfläche ca.:	523,00 m ²
Etagenanzahl:	3
Objektzustand:	Modernisiert
Bauphase:	Haus fertig gestellt
Baujahr:	1900
Qualität der Ausstattung:	Normal
Letzte Modernisierung/ Sanierung:	2004
Energieausweistyp:	Verbrauchsausweis
Heizungsart:	Zentralheizung
Wesentliche Energieträger:	Öl
Endenergieverbrauch:	162,70 kWh/(m ² *a)
Energieeffizienzklasse:	E
Baujahr laut Energieausweis:	1900
Garage/Stellplatz:	Carport
Anzahl Garage/Stellplatz:	4

Provision für Käufer: 4,75% inkl. 19 MwSt

5 Familienhaus als renditeträchtige Kapitalanlage



72108 Rottenburg- Dettingen

Zimmer: 15,00
Wohnfläche ca.: 457,80 m²
Kaufpreis: 1.200.000,00 EUR

Objektbeschreibung:

Neben dem Wohlfühlfaktor bietet dieses 5-Familienhaus eine herausragende Investitionsmöglichkeit. Die stetig wachsende Nachfrage nach hochwertigem Wohnraum in dieser Region macht dieses Objekt zu einer renditeträchtigen Investition. Hier ist das Geld gut angelegt.

Ein Zuhause, das für die Bewohner keine Wünsche offen lässt
Die Wohnungen in diesem modernisierten Haus sind nicht nur funktional, sondern auch ästhetisch gestaltet. Große Fensterflächen lassen viel natürliches Licht herein und schaffen eine luftige, offene Atmosphäre. Moderne Küchen, stilvolle Bäder und hochwertige Bodenbeläge unterstreichen den zeitgemäßen Charakter dieser Immobilie. Diverse Terrassen und Outdoorflächen machen das Wohnerlebnis auch im Sommer besonders. Von einer individuellen Erdgeschoßwohnung über die schönen OG Wohnungen bis hin zu einer offenen loftartigen, großen Dachgeschoßwohnung erwartet sie bei einer Begehung ein außergewöhnliches Objekt.

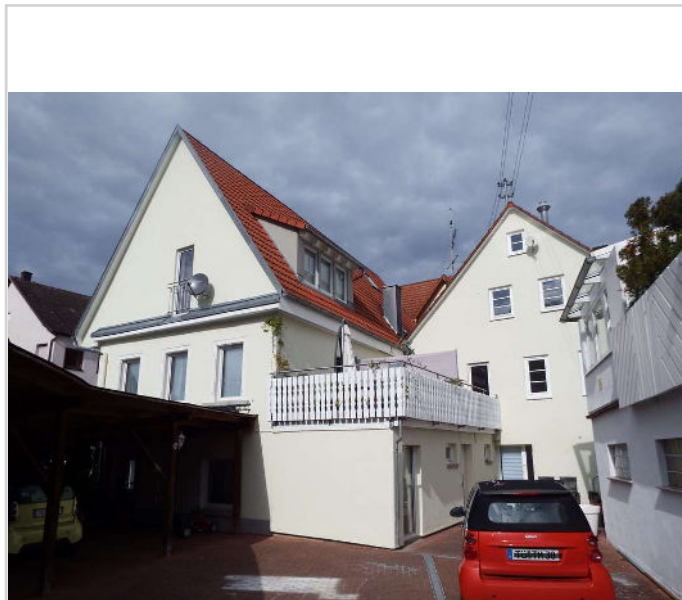
Lage:

Hier erlebt man die perfekte Balance zwischen dem Charme des Landlebens und der Nähe zu urbanen Annehmlichkeiten. Die ansprechenden Wohnungen bieten nicht nur modernen Komfort, sondern auch eine umwerfende Aussicht auf die umliegende Natur. Der nahegelegene Wald lädt zu entspannten Spaziergängen und Outdoor-Aktivitäten ein, während die hervorragende Verkehrsanbindung sicherstellt, dass man in kürzester Zeit in Tübingen, Reutlingen und Stuttgart ist.

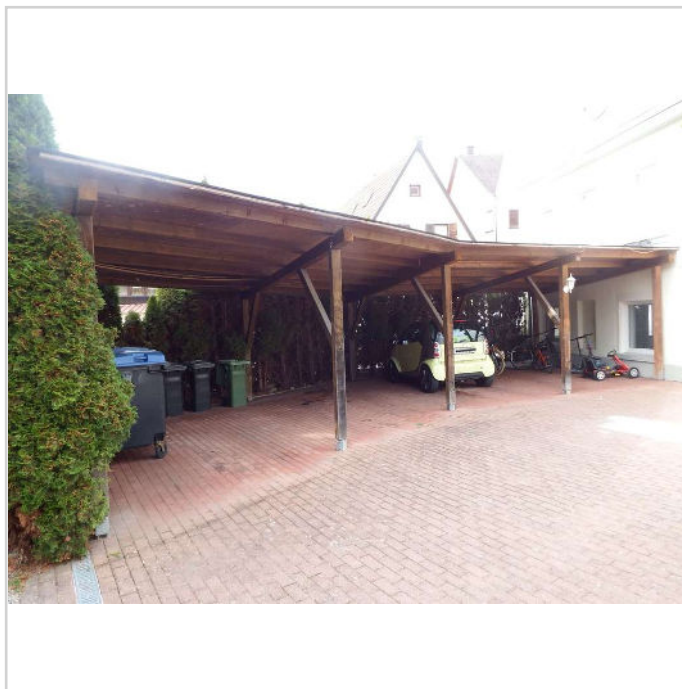
Auch für Pendler die auf ihr Auto angewiesen sind ist dies ein perfekter Wohnort. Dank des neuerlichen Straßenausbaus erreicht man die umliegenden Metropolen zeitnah und stressfrei. Keine lästigen Staus oder lange Fahrzeiten – genießen sie die Freiheit, ihr Ziel schnell und bequem zu erreichen.

Sonstiges:

Jetzt ist der perfekte Zeitpunkt
Zögern sie nicht und ergreifen sie die Chance, ihr Traumhaus zu finden! Diese einzigartige Immobilie bietet nicht nur ein komfortables Zuhause, sondern auch eine clevere Investition in ihre Zukunft. Vereinbaren sie noch heute einen Besichtigungstermin und entdecken sie, warum dieses 5-Familienhaus in einer ruhigen ländlichen Gegend der ideale Ort für ein neues Zuhause und, oder die perfekte Kapitalanlage ist. Wir freuen uns von ihnen zu hören.



DSCF7994



DSCF8001

5 Familienhaus als renditeträchtige Kapitalanlage



72108 Rottenburg- Dettingen

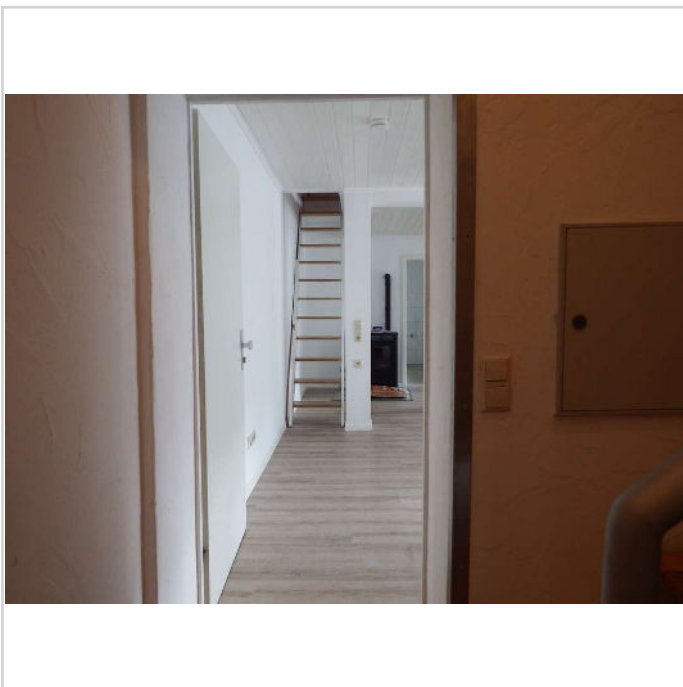
Zimmer: 15,00
Wohnfläche ca.: 457,80 m²
Kaufpreis: 1.200.000,00 EUR



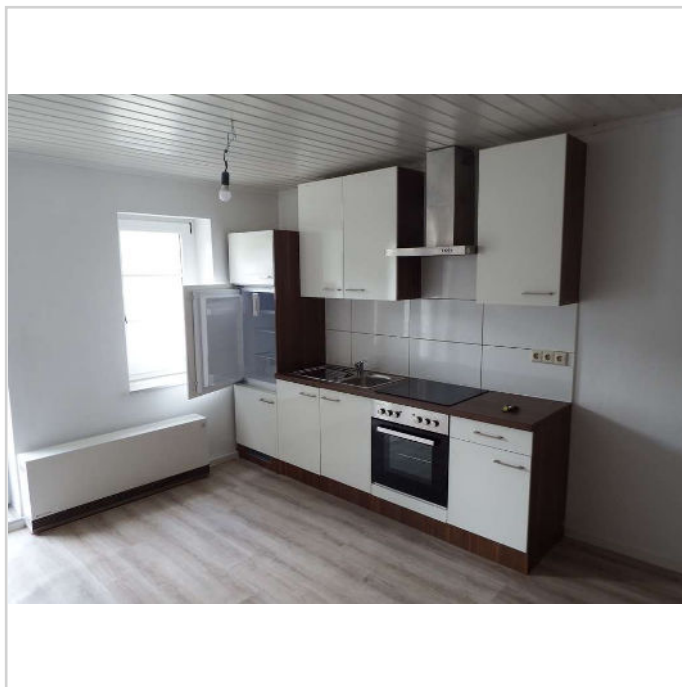
DSCF7999



DSCF7924



DSCF7931



DSCF7938

5 Familienhaus als renditeträchtige Kapitalanlage



72108 Rottenburg- Dettingen

Zimmer: 15,00
Wohnfläche ca.: 457,80 m²
Kaufpreis: 1.200.000,00 EUR



DSCF7935



DSCF7939



DSCF7940



DSCF7941

5 Familienhaus als renditeträchtige Kapitalanlage

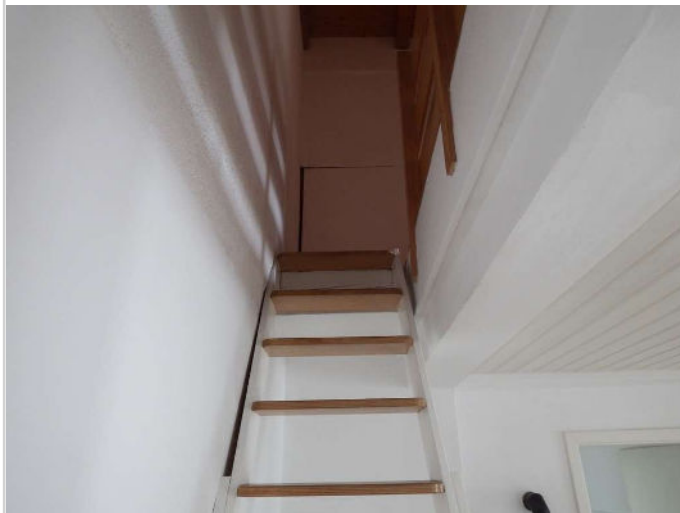


72108 Rottenburg- Dettingen

Zimmer: 15,00
Wohnfläche ca.: 457,80 m²
Kaufpreis: 1.200.000,00 EUR



DSCF7942



DSCF7943



DSCF7944



DSCF7945

5 Familienhaus als renditeträchtige Kapitalanlage



72108 Rottenburg- Dettingen

Zimmer: 15,00
Wohnfläche ca.: 457,80 m²
Kaufpreis: 1.200.000,00 EUR



DSCF7947



DSCF7949



DSCF7930



DSCF7954

5 Familienhaus als renditeträchtige Kapitalanlage

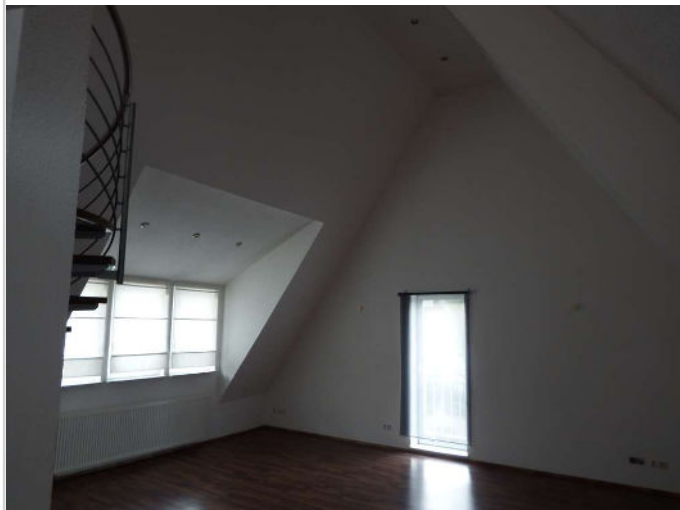


72108 Rottenburg- Dettingen

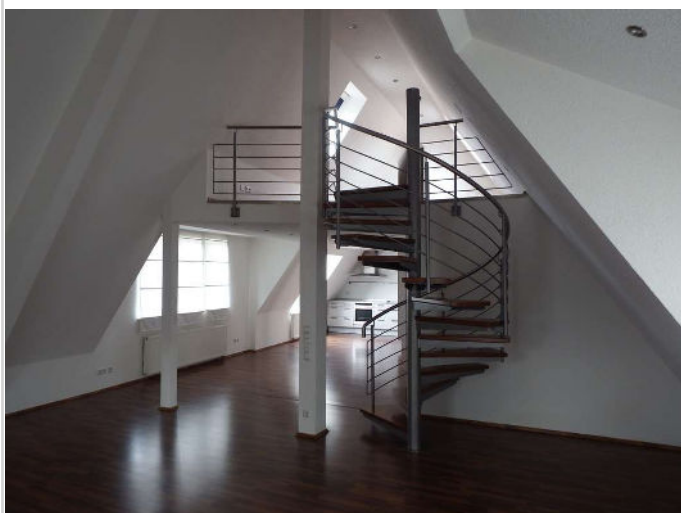
Zimmer: 15,00
Wohnfläche ca.: 457,80 m²
Kaufpreis: 1.200.000,00 EUR



DSCF7955



DSCF7956



DSCF7957



DSCF7958

5 Familienhaus als renditeträchtige Kapitalanlage



72108 Rottenburg- Dettingen

Zimmer: 15,00
Wohnfläche ca.: 457,80 m²
Kaufpreis: 1.200.000,00 EUR



DSCF7960



DSCF7961



DSCF7963



DSCF7964

5 Familienhaus als renditeträchtige Kapitalanlage



72108 Rottenburg- Dettingen

Zimmer: 15,00
Wohnfläche ca.: 457,80 m²
Kaufpreis: 1.200.000,00 EUR



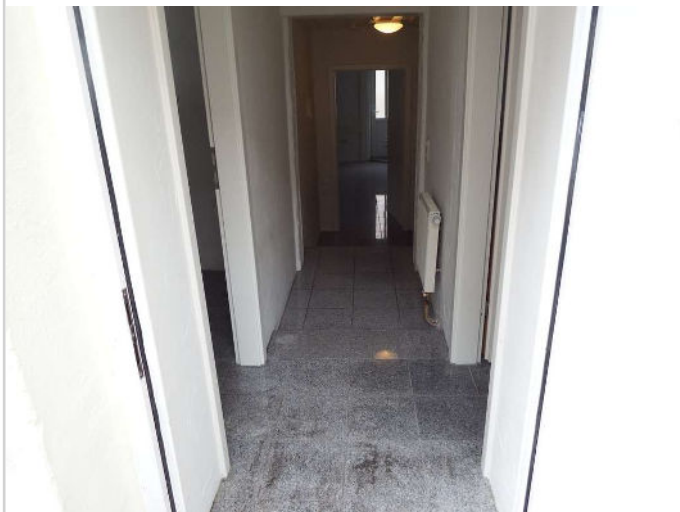
DSCF7965



DSCF7966



DSCF7971



DSCF7972

5 Familienhaus als renditeträchtige Kapitalanlage

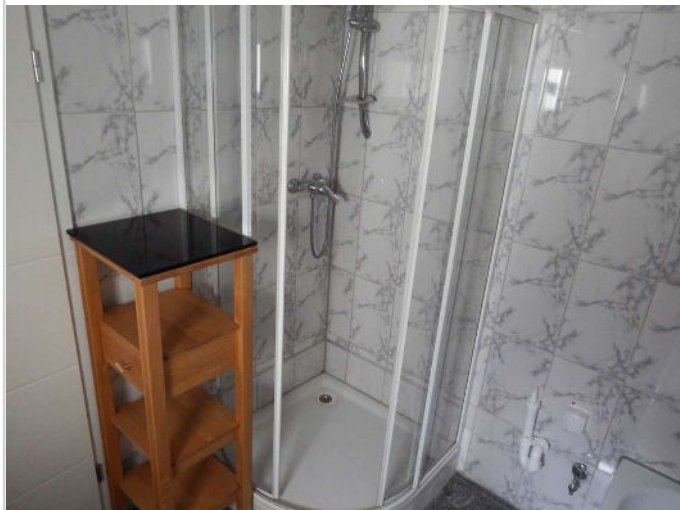


72108 Rottenburg- Dettingen

Zimmer: 15,00
Wohnfläche ca.: 457,80 m²
Kaufpreis: 1.200.000,00 EUR



DSCF7973



DSCF7974



DSCF7975



DSCF7977

5 Familienhaus als renditeträchtige Kapitalanlage



72108 Rottenburg- Dettingen

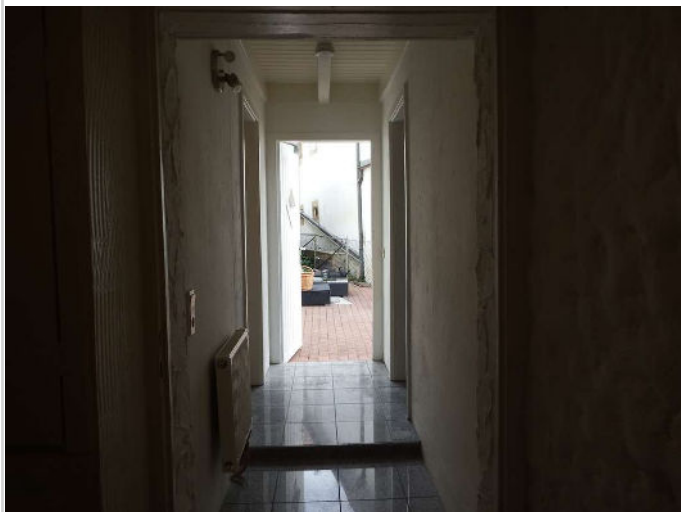
Zimmer: 15,00
Wohnfläche ca.: 457,80 m²
Kaufpreis: 1.200.000,00 EUR



DSCF7978



DSCF7979



DSCF7980



DSCF7981

5 Familienhaus als renditeträchtige Kapitalanlage

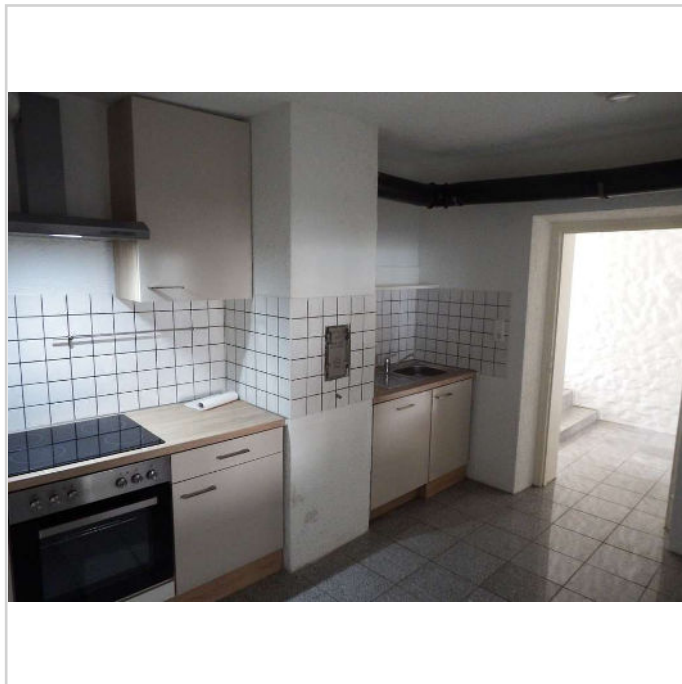


72108 Rottenburg- Dettingen

Zimmer: 15,00
Wohnfläche ca.: 457,80 m²
Kaufpreis: 1.200.000,00 EUR



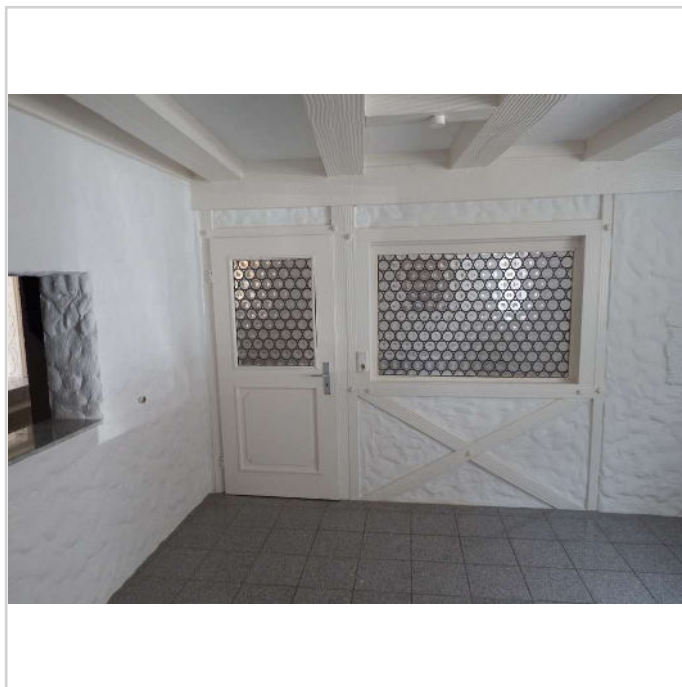
DSCF7982



DSCF7985



DSCF7987



DSCF7988

5 Familienhaus als renditeträchtige Kapitalanlage



72108 Rottenburg- Dettingen

Zimmer: 15,00
Wohnfläche ca.: 457,80 m²
Kaufpreis: 1.200.000,00 EUR



DSCF7990



DSCF7991



DSCF7992



DSCF7993

5 Familienhaus als renditeträchtige Kapitalanlage



72108 Rottenburg- Dettingen

Zimmer: 15,00
Wohnfläche ca.: 457,80 m²
Kaufpreis: 1.200.000,00 EUR



DSCF8010



DSCF8012



DSCF8013



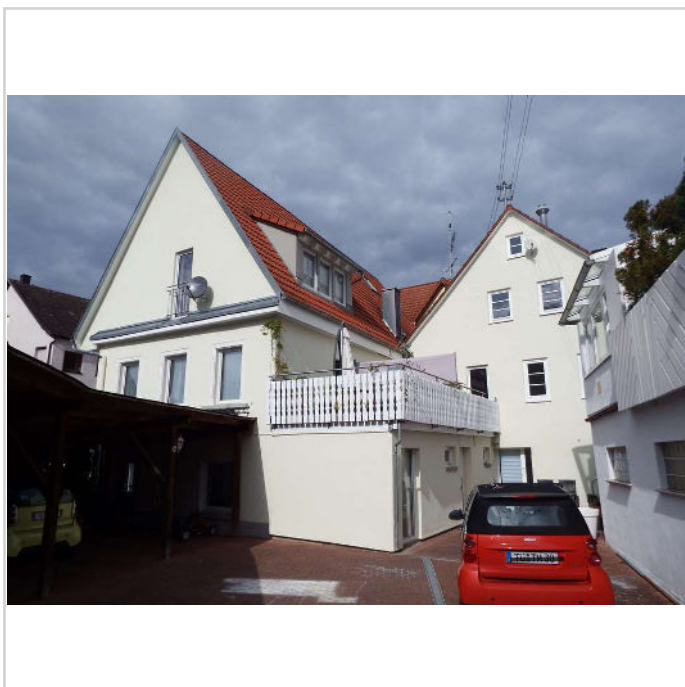
DSCF8014

5 Familienhaus als renditeträchtige Kapitalanlage



72108 Rottenburg- Dettingen

Zimmer: 15,00
Wohnfläche ca.: 457,80 m²
Kaufpreis: 1.200.000,00 EUR



DSCF7994

5 Familienhaus als renditeträchtige Kapitalanlage



72108 Rottenburg- Dettingen

Zimmer: 15,00
Wohnfläche ca.: 457,80 m²
Kaufpreis: 1.200.000,00 EUR

