

Erstbezug einer wunderschönen 2 Zimmer-Neubauwohnung



72411 Bodelshausen

Zimmer: 2,00
Wohnfläche ca.: 64,04 m²
Kaltmiete: 768,00 EUR (zzgl. Nebenkosten)
Gesamtmiete: 768,00 EUR

Scout-ID: 140359750
Objekt-Nr.: 060323



Ihr Ansprechpartner:

Rima Immobilien
Herr Richard Mavro
E-Mail: rima-immobilien@t-online.de
Tel: +49 7471 741220
Mobil: +49 171 5288141
Fax: +49 7471 741219
Web: <http://www.rima-immobilien.de>

Wohnungstyp:	Dachgeschoss
Etage:	3
Etagenanzahl:	3
Schlafzimmer:	1
Badezimmer:	1
Keller:	Ja
Balkon/Terrasse:	Ja
Personenaufzug:	Ja
Einbauküche:	Ja
Objektzustand:	Erstbezug
Baujahr:	2023
Qualität der Ausstattung:	Gehoben
Heizungsart:	Wärmepumpe
Wesentliche Energieträger:	Strom
Baujahr laut Energieausweis:	2023
Garage/Stellplatz:	Tiefgarage
Anzahl Garage/Stellplatz:	1
Stufenloser Zugang:	Ja

Nebenkosten: 250,00 EUR
Heizkosten sind in Nebenkosten Ja
enthalten:

Erstbezug einer wunderschönen 2 Zimmer-Neubauwohnung



72411 Bodelshausen

Zimmer: 2,00
Wohnfläche ca.: 64,04 m²
Kaltmiete: 768,00 EUR (zzgl. Nebenkosten)
Gesamtmiete: 768,00 EUR

Objektbeschreibung:

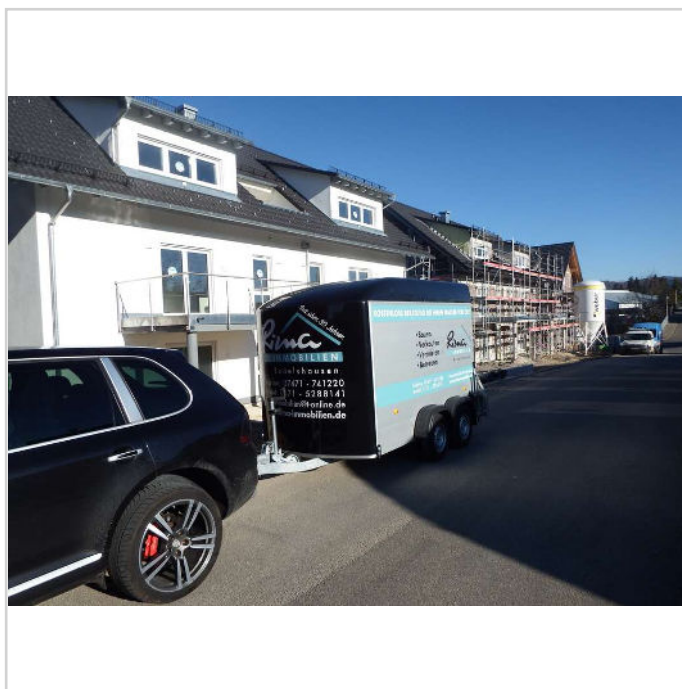
Diese Wohnung im dritten Stock eines Familienhauses zeichnet sich durch eine gehobene Innenausstattung aus. Es handelt sich hierbei um einen Erstbezug. Im Apartment gibt es zwei attraktive Zimmer. Durch einen Fahrstuhl gelangen Sie bequem ins entsprechende Stockwerk. Die Wohnung barrierefrei zugänglich. Auch ein Balkon gehört zu dieser schönen Wohnung. Eine neue, moderne Einbauküche spart sowohl Zeit als auch Geld und macht diese Wohnung auf Grund ihrer offenen, hellen Aufteilung zu einem gemütlichen Heim. Durch den zur Einheit gehörende Tiefgaragen-Stellplatz finden Sie immer einen Parkplatz und gelangen auch bei Regen und schlechtem Wetter trockenen Fußes mittels eines Aufzugs in ihre Wohnung. Auch ein Kellerraum ist vorhanden und bietet weiteren Stauraum.

Lage:

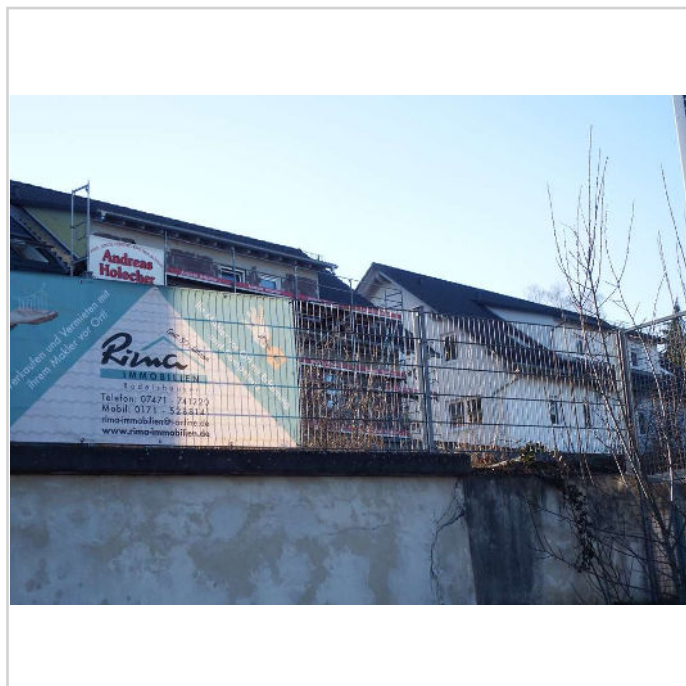
Überzeugen sie sich bei einer Besichtigung von der exzellenten Lage in Bodelshausen. In der Nähe von Einkaufsmöglichkeiten, Ärzten etc. und doch so Zentral um in wenigen Gehminuten an den Bahnhof von Bodelshausen zu erreichen. Durch die Verkehrsanbindung von Bus und Bahn, erreichen sie die Städte Tübingen/ Balingen/ Albstadt in kürzester Zeit.



DSCF7784



DSCF7791



DSCF7801

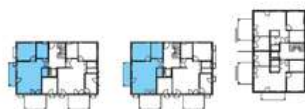
Erstbezug einer wunderschönen 2 Zimmer-Neubauwohnung



72411 Bodelshausen

Zimmer: 2,00
Wohnfläche ca.: 64,04 m²
Kaltmiete: 768,00 EUR (zzgl. Nebenkosten)
Gesamtmiete: 768,00 EUR

Wohnung Nr. 5



WOHN5

Erstbezug einer wunderschönen 2 Zimmer-Neubauwohnung



72411 Bodelshausen

Zimmer: 2,00
Wohnfläche ca.: 64,04 m²
Kaltmiete: 768,00 EUR (zzgl. Nebenkosten)
Gesamtmiete: 768,00 EUR

